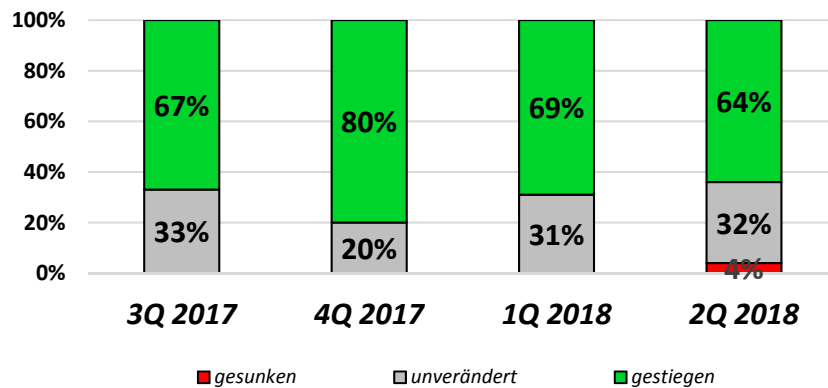


**IM-Pulsmesser**  
**2. Quartal 2018**  
**Bewertung durch die Provider**  
 (N=26)

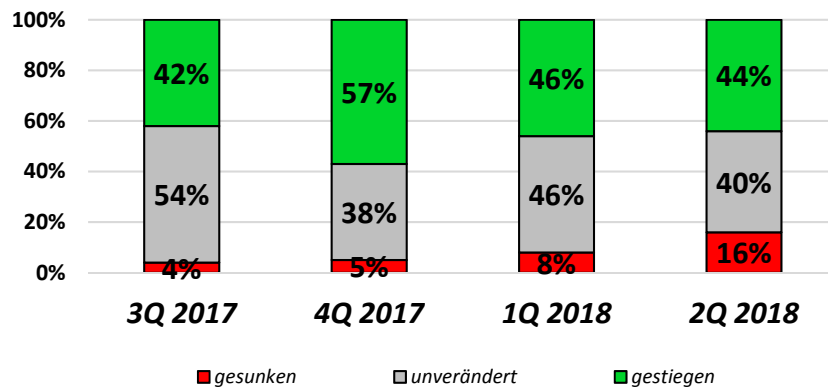
■ gestiegen    ■ unverändert    ■ gesunken  
 — ifo-Geschäftsklimaindex im Quartal zum Vergleich

## Interesse der Kunden an Kandidatenvorschlägen



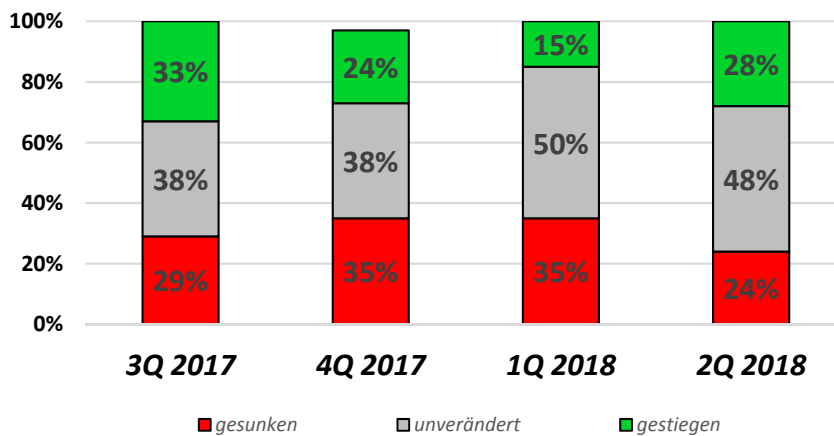
*Kunden-Stimmung trübt sich ein – analog zu ...*

## Bereitschaft der Kunden Verträge abzuschließen



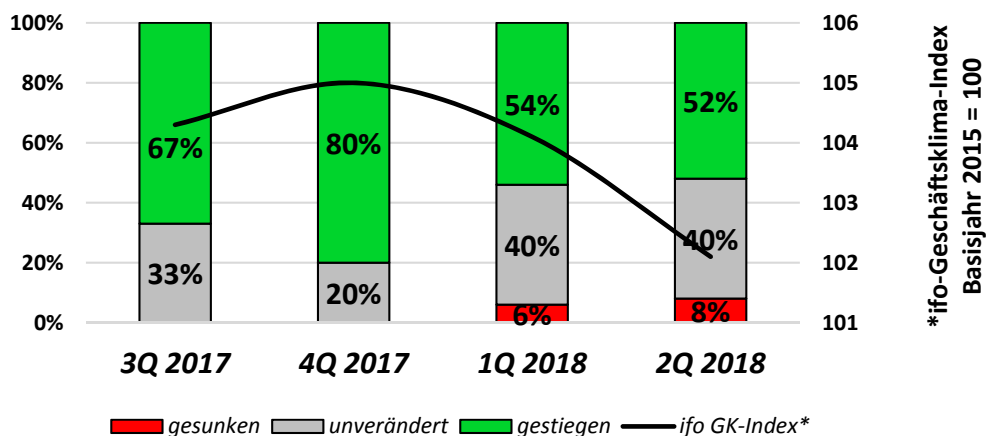
*... aktuellen internationalen wirtschaftspolitischen Verwerfungen.*

## Verfügbarkeit angesprochener Interim Manager für neue Projekte



*In Folge sind auch IM wieder eher verfügbar.*

## Ihre Prognose für das gerade begonnene Quartal



*Nach oben geht's nicht,  
 nicht bei „uns“ und nicht im Rest der Wirtschaft.*